

Marais de Rochefort Estuaire et Basse Vallée de la Charente



Comité de pilotage 27 juin 2018

Plan

- Définition et présentation du réseau Natura 2000
 - Estuaire et Basse Vallée de la Charente
 - Marais de Rochefort
- ✓ Mesures de gestion
 - Contrats et chartes Natura 2000
- Mesures de prévention
 - Evaluation des incidences Natura 2000

1. Définition et présentation du réseau



Définition et objectifs de Natura 2000

Créer un **réseau écologique** composé de sites naturels dans toute l'Union Européenne appelés des « **sites Natura 2000** » pour **conserver la biodiversité rare et/ou menacée** (habitats naturels, espèces animales et végétales)



© LPO



Contribuer au **développement durable** des territoires en conciliant les exigences écologiques avec les usages **locaux** grâce à des plans de gestion concertés.



**Gestion concertée d'un patrimoine commun
par tous les acteurs locaux**

Application en France

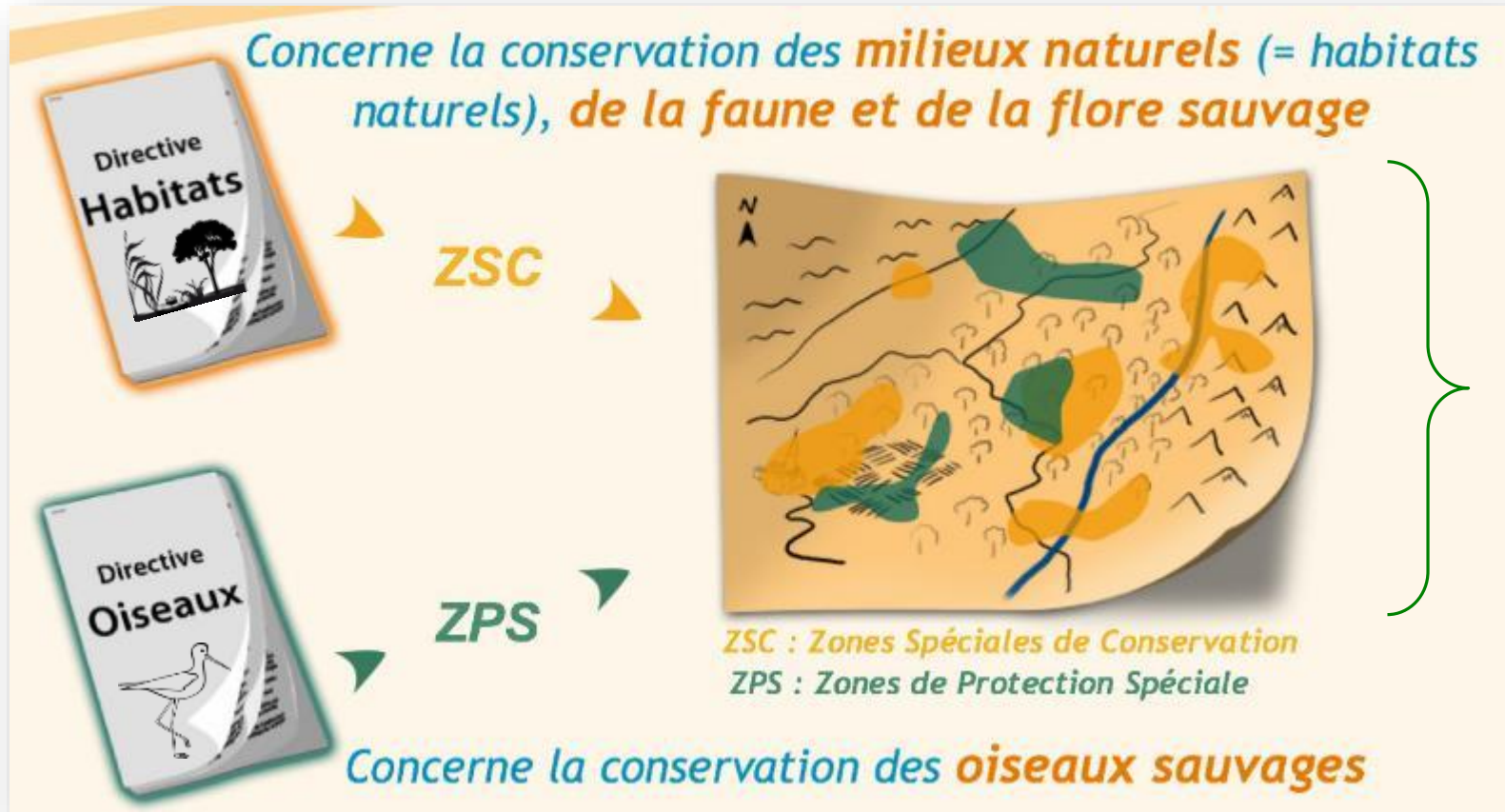
- Les états membres ont une obligation de résultats mais le libre choix des moyens
- Contrairement à d'autres pays qui ont fait le choix de la voie réglementaire, la France a choisi un **dispositif fondé sur le volontariat et la responsabilisation des acteurs**
- 3 principes fondamentaux :
 - Transparence et **concertation**
 - Privilégier la **gestion contractuelle**
 - Prise en compte dans les politiques publiques

=> **Pas d'interdiction des activités**



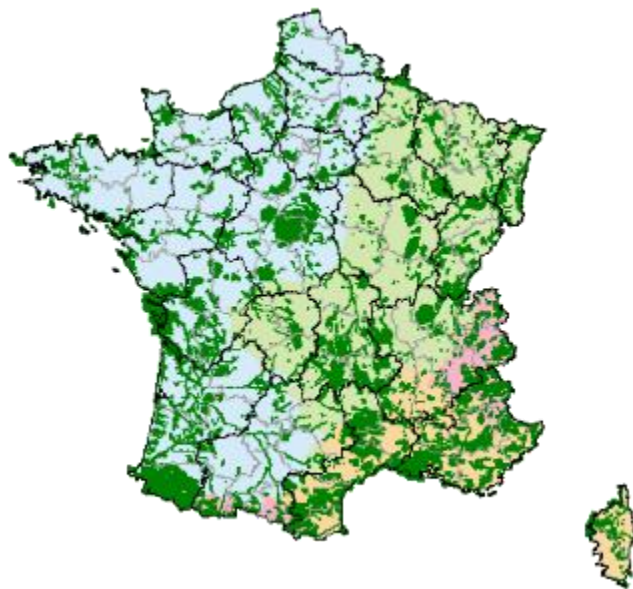
Le réseau Natura 2000

- 2 textes de loi européens => 1 réseau



Le réseau Natura 2000

	Nombre de sites	% du territoire
Europe	~ 30 000	18%
France	~ 2000	12,75%
Charente-Maritime	45	12,5%



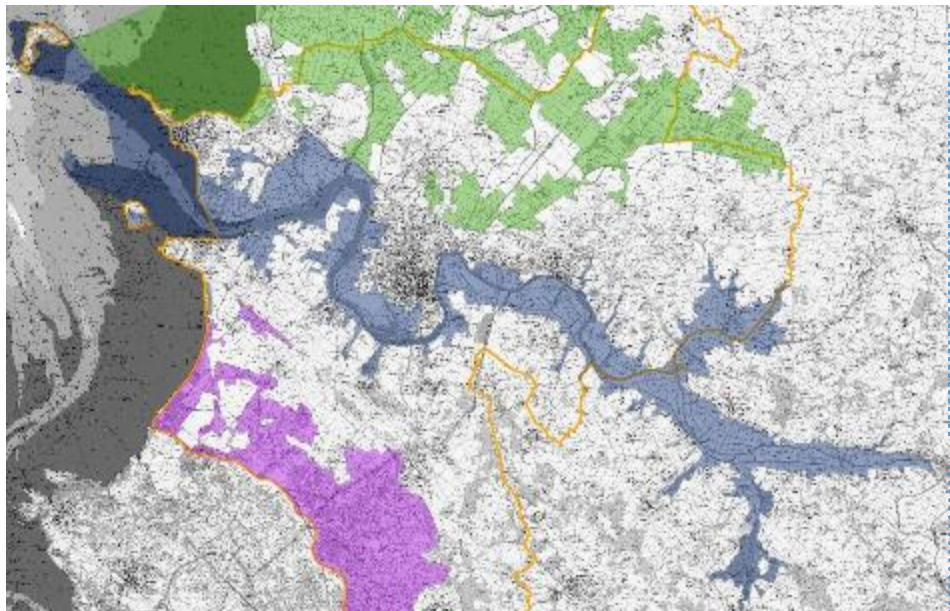
Sites NATURA 2000 en Charente-Maritime





« Estuaire et Basse Vallée de la Charente »

Président comité de pilotage - Monsieur Alain Burnet



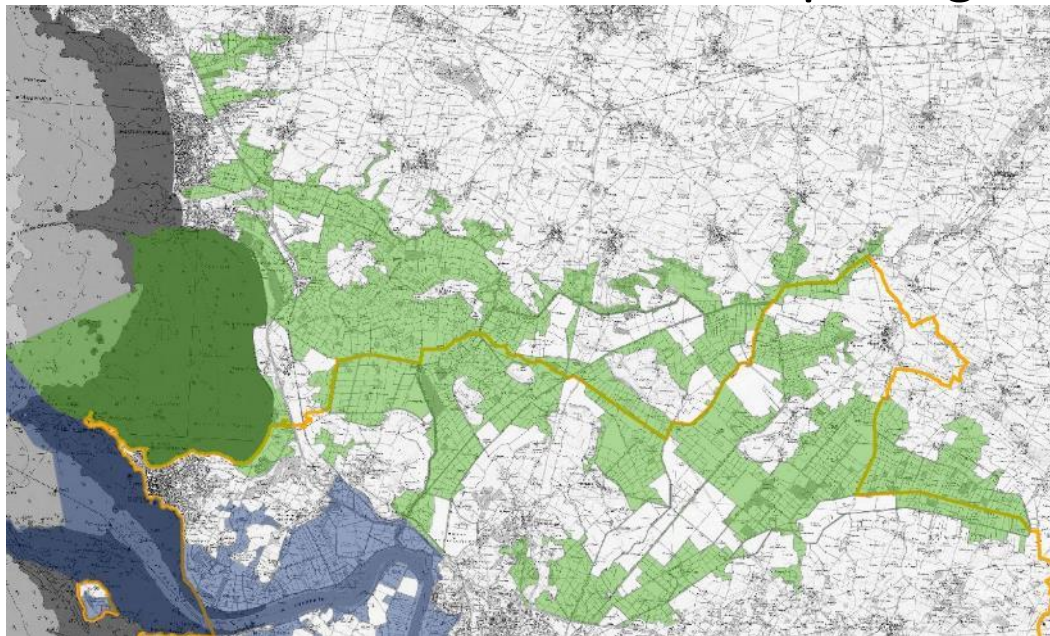
- ✓ 21 habitats dont 3 prioritaires (63%)
- ✓ 44 espèces d'oiseaux
- ✓ 41 autres espèces animales
- ✓ 1 espèce végétale : Angélique des Estuaires



- ✓ Directives Oiseaux et Habitats (désignation en 2004 et 2009)
- ✓ Superficie : 10 723 ha dont 23% en DPM
8556 ha terrestre
- ✓ Communes : 23
- ✓ Syndicats de marais : 21
- ✓ 62 mares de tonne – 3158 chasseurs (13% du dpt)
- ✓ 219 exploitations agricoles
- ✓ 6735 ha en SAU
- ✓ 162 carrelets
- ✓ Conchyliculture
- ✓ Pêche et pêche à pied professionnelles

« Marais de Rochefort »

Président comité de pilotage Monsieur Bruno Bessaguet



- ✓ 18 habitats naturels dont 3 prioritaires
- ✓ 25 espèces d'oiseaux
- ✓ 4 autres espèces animales
- ✓ 1 espèce végétale : Cynoglosse des dunes



- ✓ Directives Habitats et Oiseaux (désignation en 2005)
 - ✓ Superficie : 13 604 ha dont 2700 ha de DPM, 6700 ha de marais et 2000 ha cultures
 - ✓ Communes : 22
 - ✓ Syndicats de marais : 16
-
- ✓ Environ 200 mares de tonne
 - ✓ + 3000 chasseurs
 - ✓ 1500 km voies d'eau
 - ✓ 250 exploitations agricoles
 - ✓ 100 concessions conchylicoles

Prairies humides

66 % site marais Rochefort



Renoncule à feuilles d'Ophioglosse



Cuivré des marais



Milieux estuariens et salés

Environ 30 % site marais Rochefort



- Estuaires
- Prés salés
- Lagunes côtières



Gorgebleue à miroir
de Nantes



Echasse blanche



Milieux aquatiques

7,5 % site marais Rochefort

- Plans d'eau / Mares
- Fossés
- Jâs



Agrion de Mercure



Loutre d'Europe



Boisements et lisières

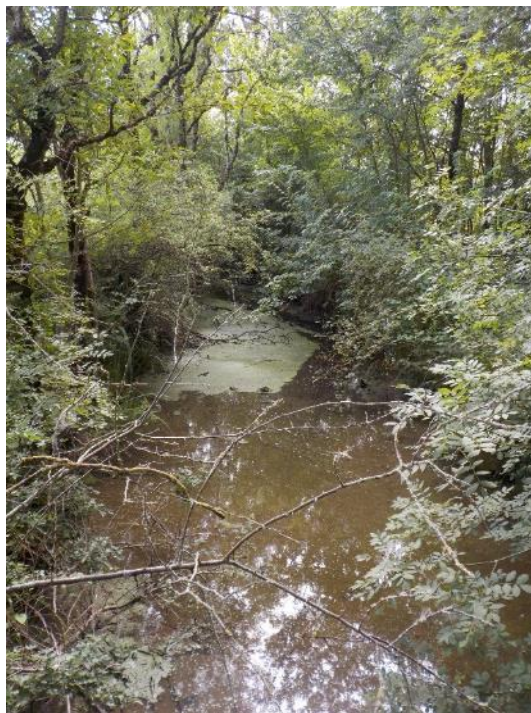
4,7 % site marais Rochefort



© P. Jourde
Barbastelle



Lucane cerf-volant



Milan noir



Rosalie des Alpes



Spatule blanche



Milieux dunaires

- Laisses de mer
- Dunes blanches
- Dunes grises



Cynoglosse des dunes



Gravelot à collier interrompu



Les étapes de la vie d'un site Natura 2000

Etape 1

Proposition et désignation
du site

Installation du comité de
pilotage (COPIL)

Etape 2

Rédaction du DOCUMENT d'OBJECTIFS
(DOCOB) = plan de gestion

Etape 3

Animation et mise en œuvre
du DOCOB

4

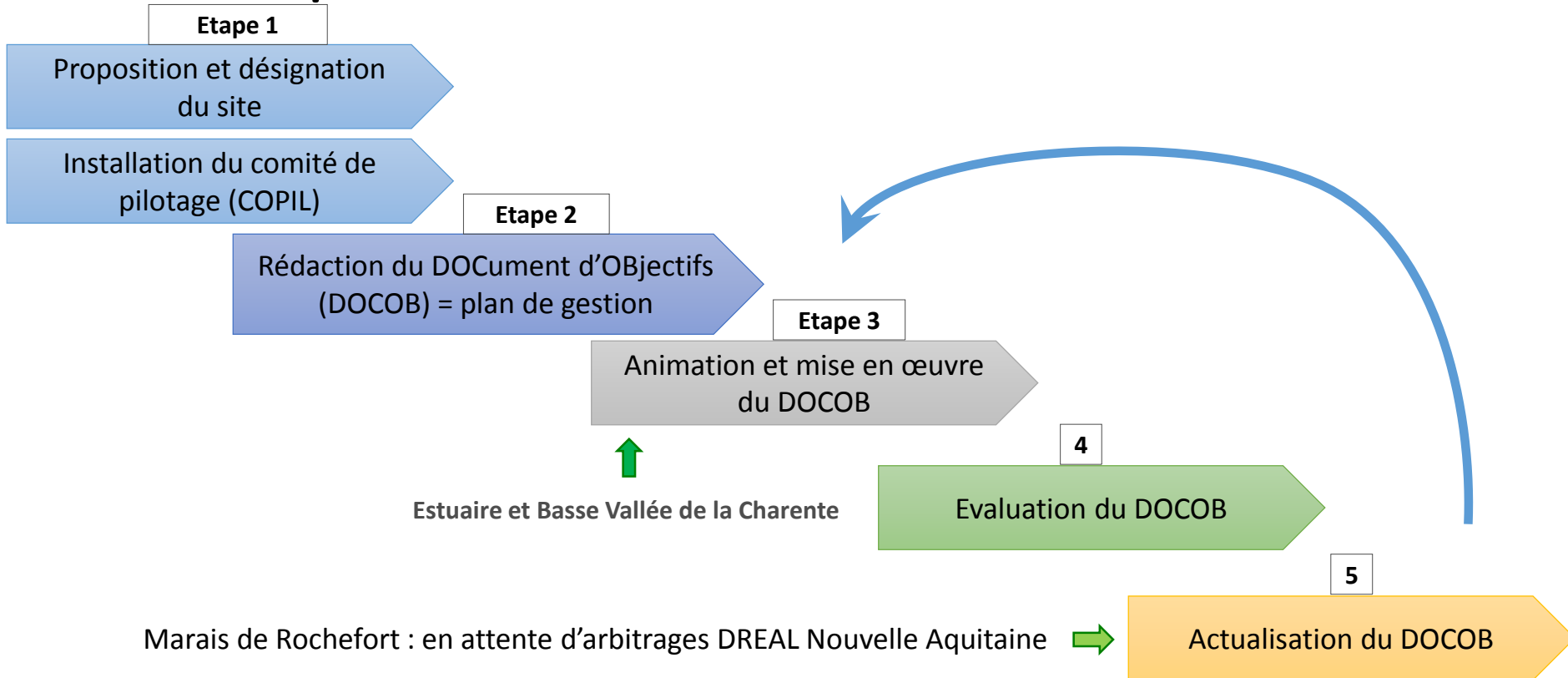
Estuaire et Basse Vallée de la Charente

Evaluation du DOCOB

5

Marais de Rochefort : en attente d'arbitrages DREAL Nouvelle Aquitaine

Actualisation du DOCOB



Animation du DOCOB

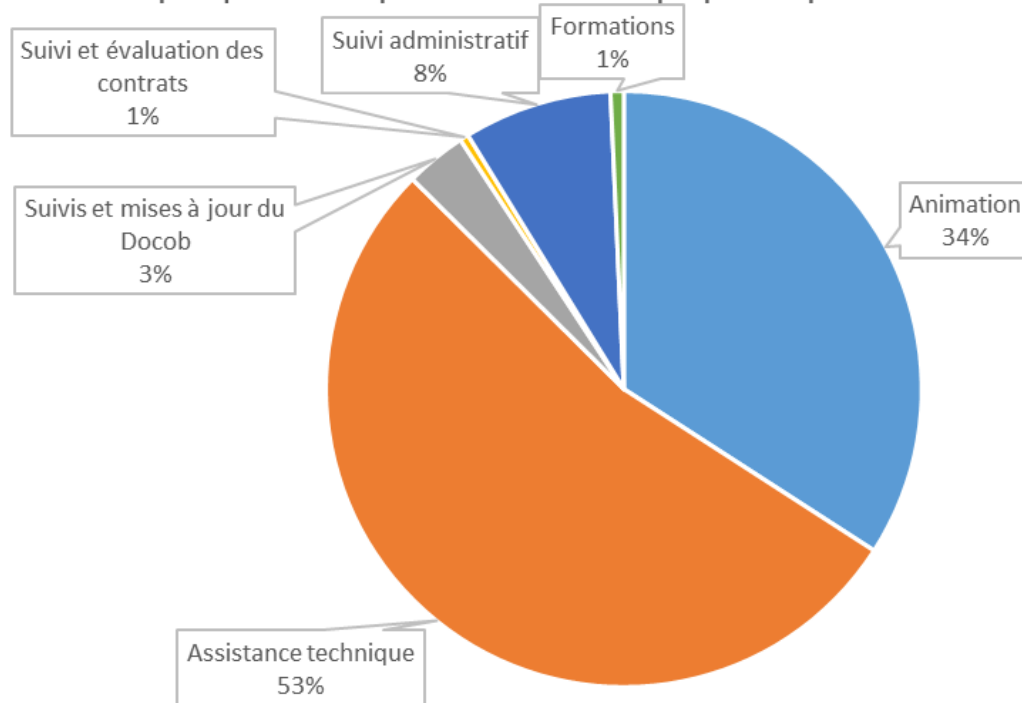
- Animation du plan de gestion : la mise en œuvre des actions proposées dans le DOCOB est effectué par l'animateur Natura 2000, sous l'égide du comité de pilotage

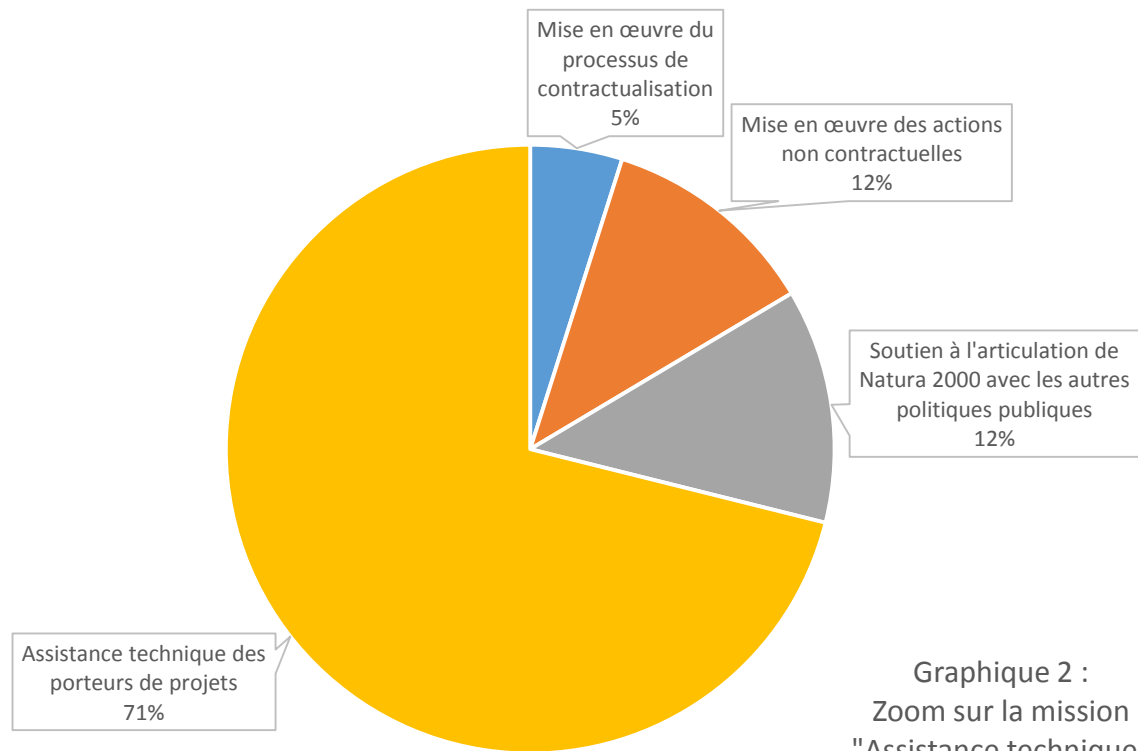
✓ L'animateur Natura 2000 a plusieurs missions

- Proposer des contrats ou des chartes Natura 2000 aux propriétaires et gestionnaires
- Assistance aux porteurs de projets
- Expertise environnementale (en lien fort avec la LPO)
- Communication / Sensibilisation

=> poste financé à 80 % par des fonds FEADER et Etat

Graphique 1 : Répartition du temps passé par mission du CCTP





2. Mesures de gestion : les contrats et chartes Natura 2000

Outils Natura 2000 : 3 modalités d'engagement volontaire

Mesures contractuelles de gestion donnant lieu à financement

Milieux agricoles

Milieux non agricoles

Actions de gestion
donnant lieu à des coûts de réalisation



Contrats Natura 2000 Agricoles
= Mesures Agri-
Environnementales et
Climatiques (MAEC)
Portage Chambre d'Agriculture

Contrats Natura 2000
❖ forestiers
❖ non agricoles – non
forestiers

Mesures contractuelles de gestion valorisant des bonnes pratiques

Adhésion ouverte à tous
les usagers du site

- Engagements conformes aux bonnes pratiques et aux recommandations définies par le DOCOB
- Pas de surcoût pour le signataire

Charte Natura 2000

Exonérations fiscales
Pour les propriétaires, **exonération sur la
Taxe Foncière sur les propriétés non bâties**

Intervention Chambre d'Agriculture 17 sur les MAE

MAEC 2016 Bilan à l'échelle du Marais de Rochefort et de la Basse Vallée de la Charente

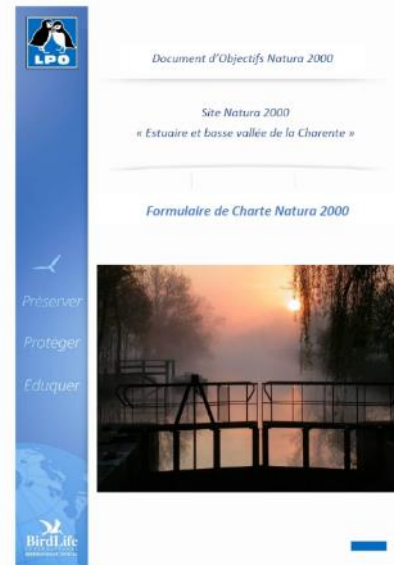
27 juin 2018

**aGRICULTURES
& TERRITOIRES**
CHAMBRE D'AGRICULTURE
CHARENTE-MARITIME



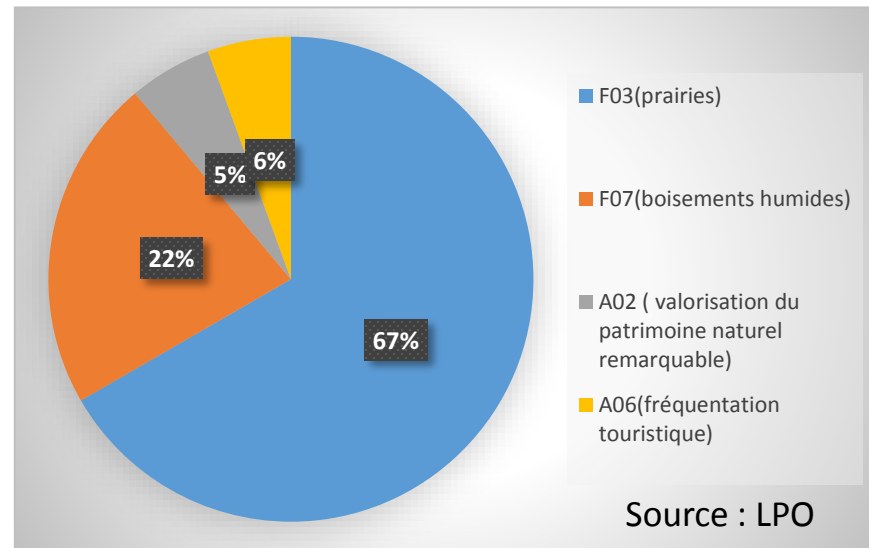
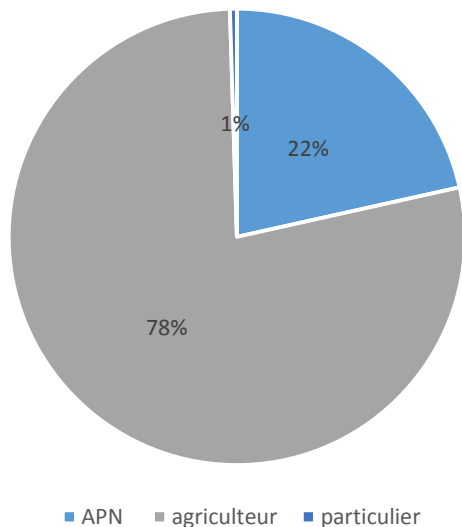
Charte Natura 2000 : le contenu

- Des recommandations
- Des **engagements non rémunérés**
 - Portant sur tout le site
 - Définis par grands types de milieux ou de pratiques
 - N'entraînant pas de surcoût de gestion
 - En nombre limité
 - Contrôlables
- Un engagement des propriétaires et des exploitants sur
 - Des **pratiques de gestion des terrains** inclus dans le site (activités de gestion courante agricole et sylvicole)
 - Des **pratiques d'utilisation** (sportives ou de loisirs) qui soient respectueuses des habitats naturels et des espèces



Chartes Natura 2000 sur les marais de Rochefort

- **21 chartes Natura 2000**, pour une surface de **près de 640 hectares**



- ✓ Animation sur site de l'Estuaire et de la Basse vallée centrée sur les activités : EID, Ecomusée Port des Barques (en cours)

Charte Natura 2000 : le contenu

- Engagements et recommandations portant sur les milieux

Dunes, falaises côtières et prés salés, pelouses sèches, prairies, claidiaie tourbeuse, mégaphorbiaies, roselières, boisements humides, boisements de production, marais bocagers (ripisylve, haies, arbres têtards), cavités, canaux et fossés, Fleuve Charente et annexes hydrauliques, parcelles cultivées, mares et plans d'eau temporaires, marais conchylicoles.

- Engagements et recommandations portant sur les activités

Pêche, conchyliculture, navigation/plaisance, fréquentation touristique valorisation du patrimoine naturel remarquable, préservation des chauve-souris, entretien des bords de route et chemins, entretien des ouvrages, modalités de piégeage du ragondin/rat musqué, lutte contre les PEE, entretien des réseaux d'infrastructures énergétiques

Charte Natura 2000 – Breuil Magné

Un exemple de charte Natura 2000

- Propriétaire privé
- Fermier
- Surface : 11,43 ha
- Accompagnement de la structure animatrice pour le montage du dossier

Charte « Prairies » - engagements

- **Maintenir la parcelle en état de prairie permanente**
 - **Ne pas modifier le système d'assainissement sur la parcelle** (ne pas remblayer les parties les plus basses (jâs, mares)).
 - Ne pas utiliser de désherbant chimique sauf de façon localisée
 - Ne pas faucher avant le 15 mai
- => Possible pour les surfaces « plafonnées » hors MAE





CREN
Poitou-Charentes

Charte Natura 2000 Bois des Mornards - Ciré d'Aunis

Un exemple de charte Natura 2000

- CREN propriétaire
- Surface : 3,65 ha
- Accompagnement de la structure animatrice pour le montage du dossier



Charte «valorisation du patrimoine naturel remarquable » - engagements

- **Afficher et valoriser les supports de communication existants**
- **En cas de création ou renouvellement signalétique :**
intégrer les enjeux remarquables du site



©CREN



©CREN

Les contrats Natura 2000

- Quelles actions peuvent faire l'objet d'un contrat ?
 - Développement de bois vieillissants
 - Réhabilitation et plantation de haies ou d'arbres isolés
 - Restauration / entretien de prairies (hors SAU)
 - Restauration de mares
 - Restauration et entretien de ripisylve et de la végétation des berges
 - Mise en défens des milieux et habitats sensibles
 - Préservation des laisses de mer

Marais et Coteaux du Moulin des Vignes



Un exemple de contrat Natura 2000

- Commune de Saint Porchaire
- Surface : 4 ha
- Coût : 7 100 € sur 5 ans
- Débroussaillage et pose de 1 km de clôture pour le pâturage

- Flore : Présence d'une espèce d'intérêt communautaire = la Pâquerette papuleuse (*Bellis papulosa*), indicatrice de milieux ouverts
- Azuré du Serpolet
- Reptiles (Couleuvre verte et jaune, Vipère d'europe)



Restauration des marais de la Grys / Yves

Un exemple de contrat Natura 2000

- Contrat ni agricole ni forestier
- Fédération des chasseurs 17
- Surface : 36 ha dont 20 ha travaux
- Coût : 11 950 € sur 5 ans (2017-2022)
- Débroussaillage et barrières



- Gestion environnementale des mégaphorbiaies et des roselières, habitats d'espèces d'intérêt communautaire
- Restauration prairies
- Chantier d'entretien des milieux ouverts par gyrobroyage ou débroussaillage léger



Exonération Taxe Foncière sur les Propriétés Non Bâties



A 50 % sur toutes les parcelles répertoriées comme zone humide au titre de la Loi sur l'Eau

À 100 % concerne les parcelles en ZH **et** situées en espaces protégés tels Natura 2000, sites classés, APB, réserves,,,

La commune doit fournir à la DDFIP une liste des parcelles avant le 1er septembre

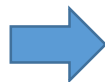
Formulaire sur le site de la préfecture à partir de juillet, à transmettre à la DDFIP après visa DDTM avant le 31 décembre

Compensation totale de l'exonération qui porte sur les parts communales et intercommunales de la TFNB

3. Mesures de prévention : l'évaluation des incidences



Champ d'application



Tout programme ou projet de travaux, d'ouvrage ou d'aménagement

- Situé à l'intérieur ou à proximité immédiate du site,
- Soumis à:
 - Règlementation existante ,
 - Inclus dans une liste de projets arrêtée par le préfet.
- Susceptible d'affecter de façon notable le site Natura 2000,



Fait l'objet d'une évaluation de ses incidences au regard des objectifs de conservation du site Natura 2000

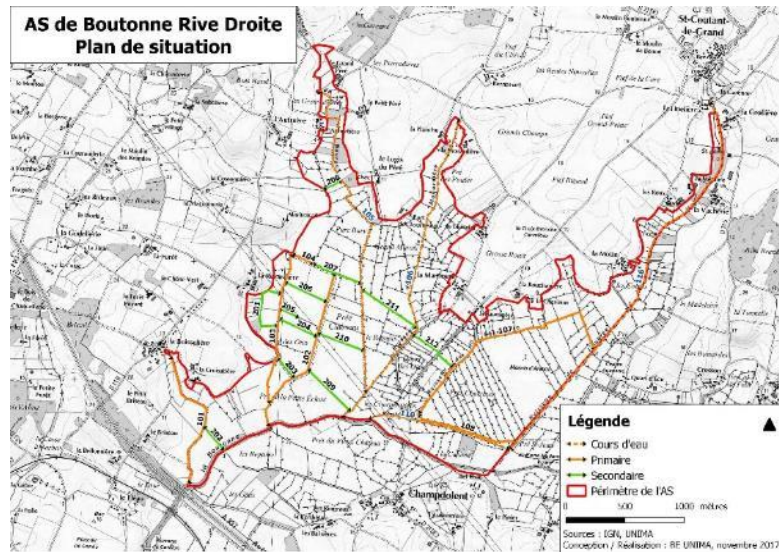
L' évaluation des incidences Natura 2000

- Objectif : s'interroger dès la conception du projet sur les impacts potentiels sur les espèces et les habitats Natura 2000
- Principes
 - Engage la responsabilité du porteur de projet
 - Evaluation proportionnée au projet
 - Aide technique de l'animateur Natura 2000 : réunion en amont du dépôt de dossier à la DDTM

=> Rôle de facilitateur dans la démarche

Exemple : entretien pluri annuel des voies d'eau

- Porteur de projet : syndicat de marais.
- Travaux dans le cadre du « protocole marais »
- 2 années de mise en œuvre
- Curage et entretien de la végétation en berge



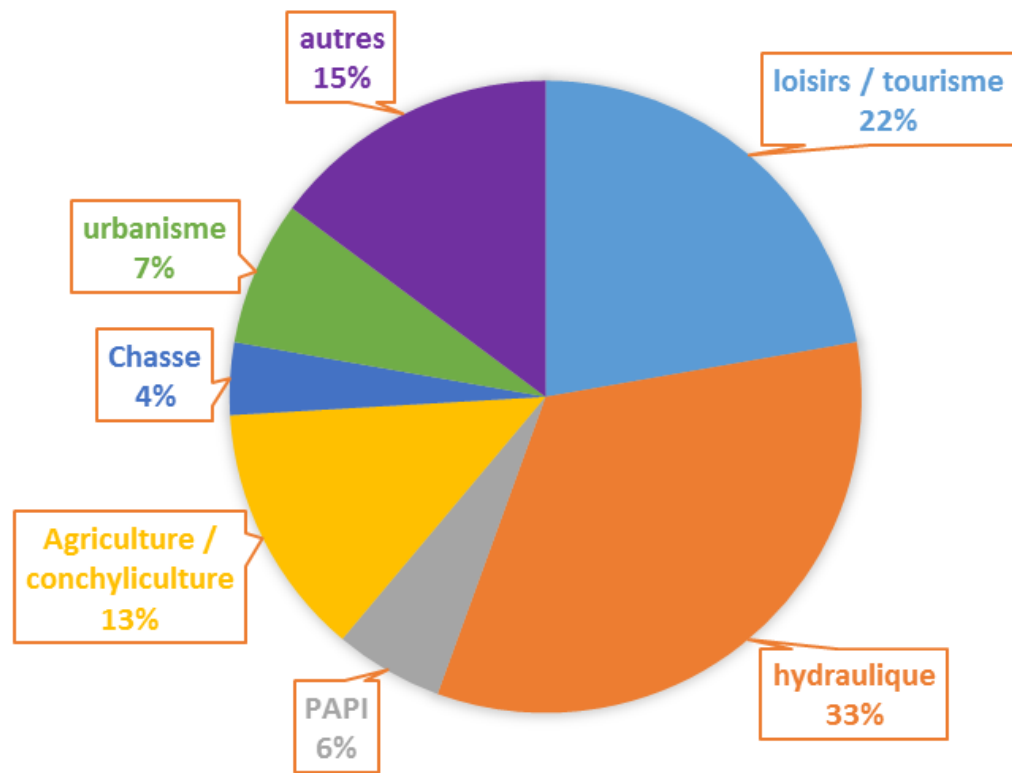
- Dispositions mises en œuvre pour la prise en compte des enjeux :
 - Intervention hors période sensible avril-juin
 - Privilégier dépôt des vases coté culture / risque de reprise jussie terrestre dans les baisses
 - Préconisations d'entretien des frênes têtard (coupe nette) et suivi chantiers

Exemples

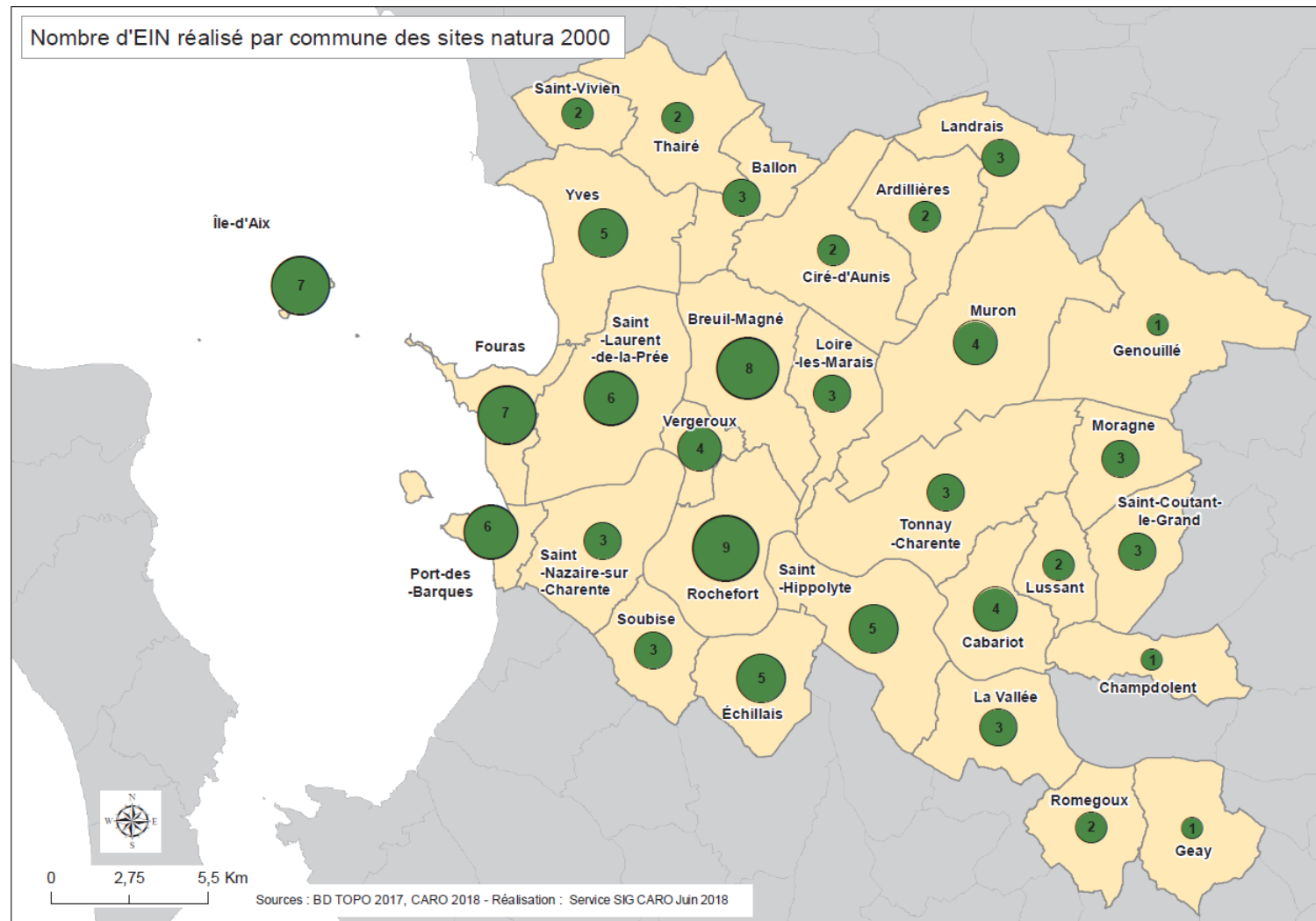
- Via le site classé
- Via le « protocole marais » animé par la sous préfecture
- en direct par maitre d'ouvrage ou maitre d'œuvre



EVALUATION DES INCIDENCES PAR THÉMATIQUE



Nombre d'EIN réalisé par commune des sites natura 2000



4. Communication / sensibilisation



www.estuairecharente.n2000.fr

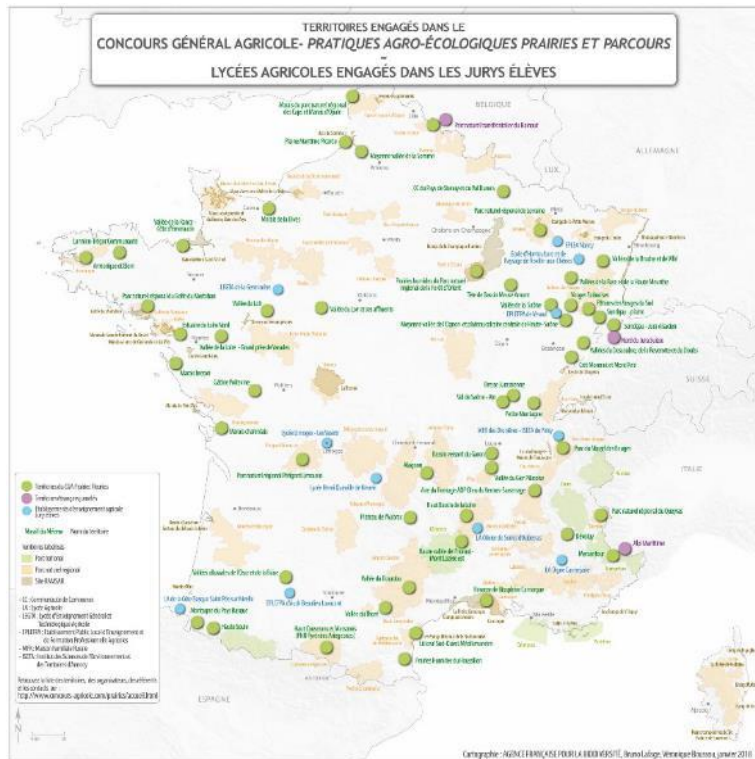
Exemple de la page web sur le site de Saint Savinien



- ✓ **Communication**
 - Lancement du site internet « Estuaire et basse vallée de la Charente »;
 - Actualisation site « marais de Rochefort »
- Edition d'une lettre d'informations par site;
- Articles de presse, dans les bulletins et [sites web municipaux](#)
- Réédition de la plaquette « Laisses de mer »
- Journée d'information « laisse de mer » habitants : sensibilisation au patrimoine naturel et valorisation des déchets ostréicoles collectés

Concours pratiques agro-écologiques

18 mai 2018



5. Implication dans les dossiers transversaux

Exemple sur la Prée des Forges – Tonnay-Charente



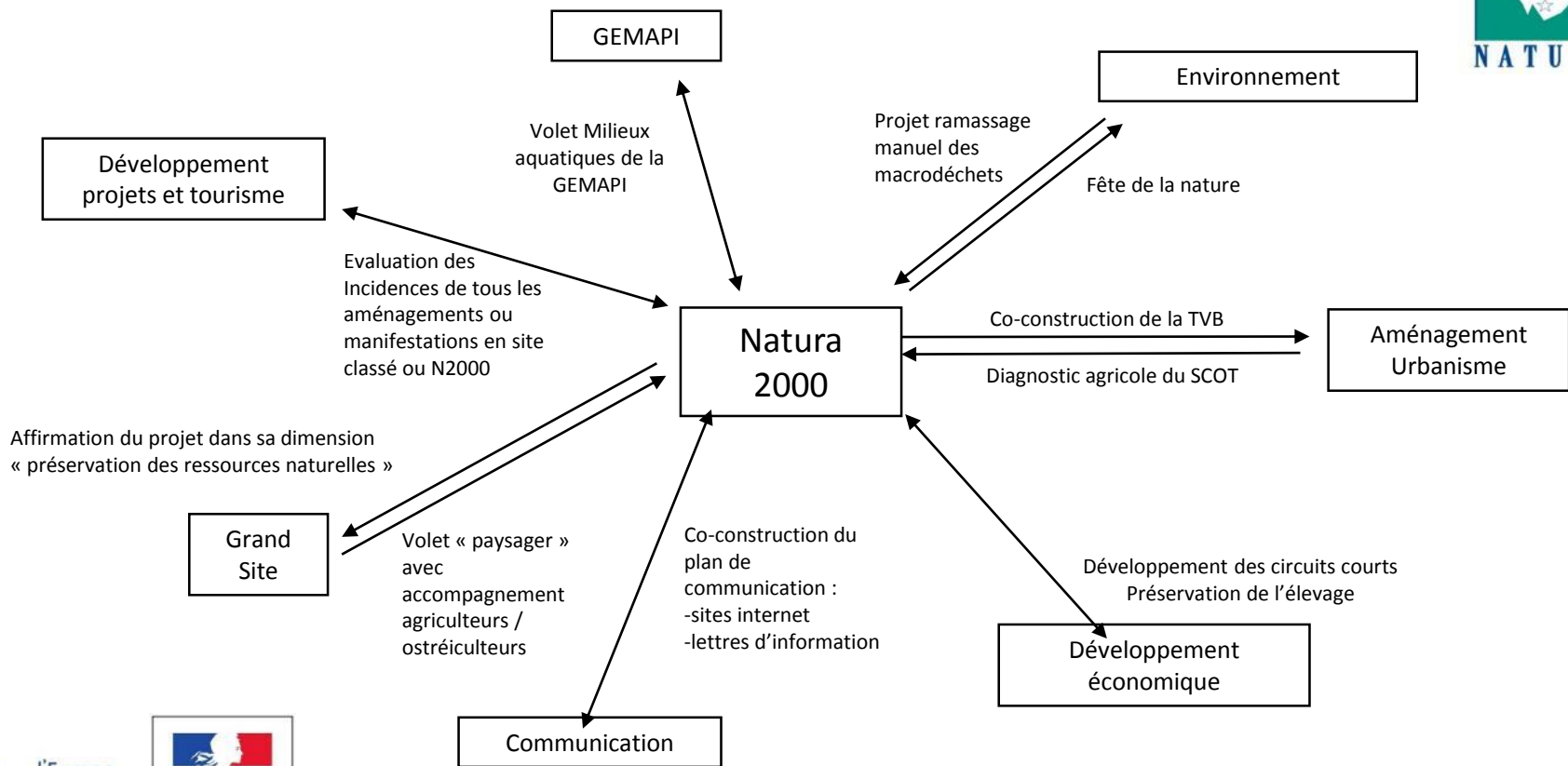
- Alerte de l'EID suite à l'été 2017
- Réunion en mairie de tous les propriétaires riverains et exploitants agricoles
- présentation par l'EID des enjeux et contraintes du site / démoustication
- contexte environnemental : Natura 2000, loi sur l'eau, site classé

CONCLUSION :

- Nécessité d'une approche globale pour déterminer secteurs prioritaires
- Phasage dans le temps, élagage et/ou abattage partiel de la végétation rivulaire

=> Aller vers une Solution collective. Quelle forme juridique ?

Relations institutionnelles



Expertise environnementale projets partenariaux



- Canal de Charras : suivi du plan de gestion (CD 17 / UNIMA)
- Définition du plan de gestion du Canal Charente-Seudre (CD17)
- Schéma des AOT sur le Domaine Public Fluvial (CD17)
- Projets agricoles (en lien avec intégration paysagère)
- PAPI protection de l'estuaire (EPTB Charente) et Sylicaf
- Révision du schéma départemental des espaces naturels sensibles (CD 17)
- Groupe de travail nettoyage raisonné des plages (Rivages de France)
- LIFE Vison d'Europe (LPO)



Présentation LIFE VISON – juin 2018



© Gilles Martin / LPO

Conservation du Vison d'Europe et des espèces et habitats d'intérêt communautaire associés du bassin de la Charente



Merci de votre attention...



Léna RABIN

l.rabin@agglo-rochefortocean.fr

<http://estuairecharente.n2000.fr>

<http://maraisderochefort.n2000.fr>